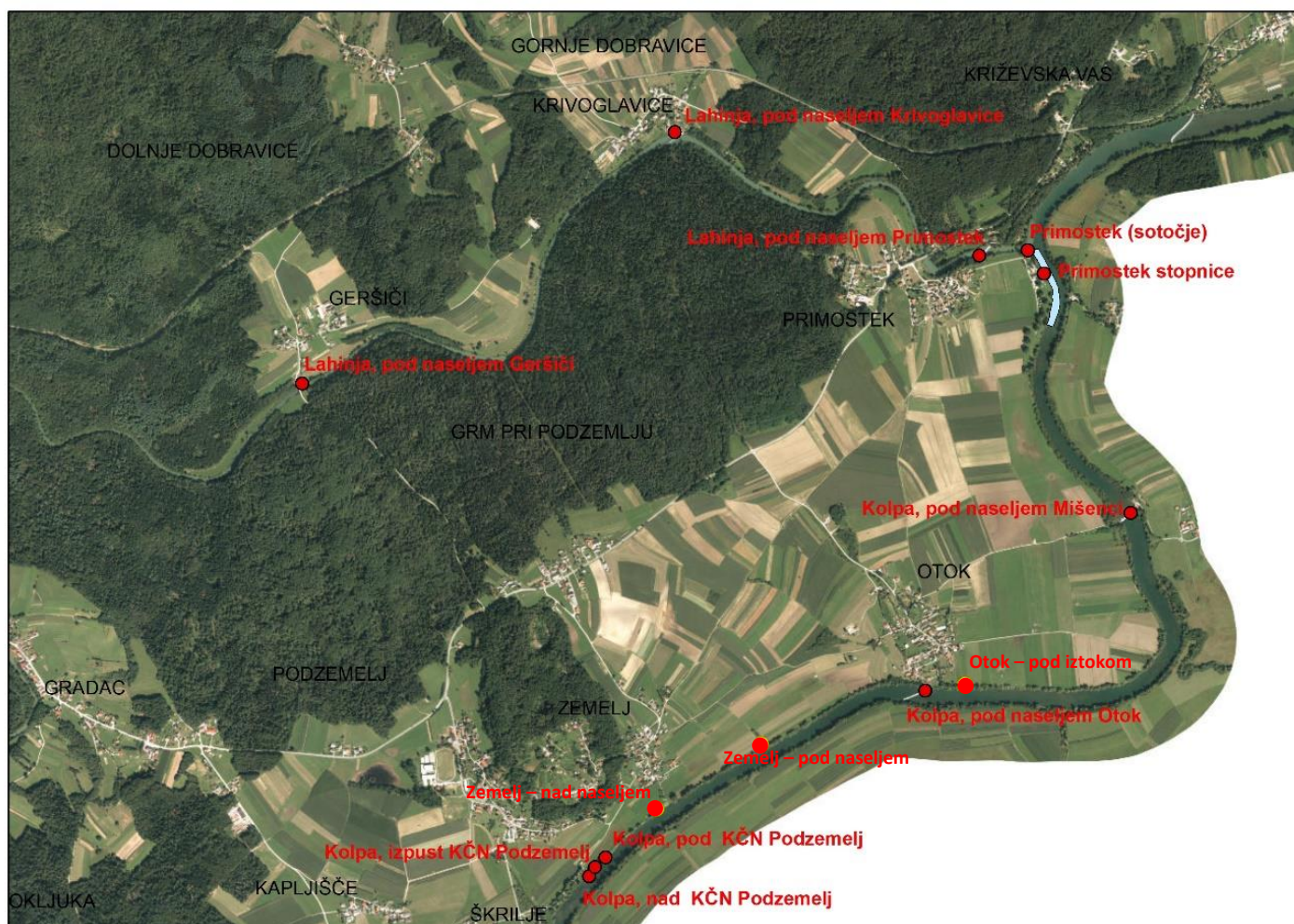


RAZISKOVALNI MONITORING PRIMOSTEK



Rezultati analiz vode 2022

Datum	Merilno mesto	<i>Escherichia coli</i> (<i>E. coli</i>) (CFU/100 ml)	Intestinalni enterokoki (CFU/100 ml)
28.3.2022	Kolpa nad KČN Podzemelj	54	16
21.4.2022	Kolpa nad KČN Podzemelj	78	11
19.5.2022	Kolpa nad KČN Podzemelj	28	16
7.6.2022	Kolpa nad KČN Podzemelj	30	47
28.3.2022	Kolpa Izpust KČN Podzemelj	12000*	6000*
21.4.2022	Kolpa Izpust KČN Podzemelj	260	590*
19.5.2022	Kolpa Izpust KČN Podzemelj	1900*	430*
7.6.2022	Kolpa Izpust KČN Podzemelj	<4	<4
18.2.2022	Kolpa pod KČN Podzemelj	130	24
28.3.2022	Kolpa pod KČN Podzemelj	85	29
21.4.2022	Kolpa pod KČN Podzemelj	56	15
19.5.2022	Kolpa pod KČN Podzemelj	74	25
7.6.2022	Kolpa pod KČN Podzemelj	38	38
7.6.2022	Zemelj - nad naseljem	38	280
7.6.2022	Zemelj - pod naseljem	99	370
28.3.2022	Kolpa pod naseljem Otok	30	<4
21.4.2022	Kolpa pod naseljem Otok	68	6
19.5.2022	Kolpa pod naseljem Otok	35	14
7.6.2022	Kolpa pod naseljem Otok	34	62

Datum	Merilno mesto	<i>Escherichia coli</i> (<i>E. coli</i>) (CFU/100 ml)	Intestinalni enterokoki (CFU/100 ml)
7.6.2022	Kolpa Otok – pod iztokom	1600	170
28.3.2022	Kolpa pod naseljem Mišenci	31	5
21.4.2022	Kolpa pod naseljem Mišenci	110	11
19.5.2022	Kolpa pod naseljem Mišenci	50	23
7.6.2022	Kolpa pod naseljem Mišenci	43	56
28.3.2022	Primostek-stopnice	26	<4
21.4.2022	Primostek-stopnice	109	13
19.5.2022	Primostek-stopnice	75	230
2.6.2022	Primostek-stopnice	73	640
7.6.2022	Primostek-stopnice	180	60
28.3.2022	Primostek (sotočje)	28	5
21.4.2022	Primostek (sotočje)	150	35
19.5.2022	Primostek (sotočje)	49	130
7.6.2022	Primostek (sotočje)	33	60
28.3.2022	Lahinja pod naseljem Primostek	20	<4
21.4.2022	Lahinja pod naseljem Primostek	270	210
19.5.2022	Lahinja pod naseljem Primostek	110	33
7.6.2022	Lahinja pod naseljem Primostek	110	31
28.3.2022	Lahinja pod naseljem Krivoglavice	620	20
21.4.2022	Lahinja pod naseljem Krivoglavice	250	13
19.5.2022	Lahinja pod naseljem Krivoglavice	180	34
7.6.2022	Lahinja pod naseljem Krivoglavice	43	170
28.3.2022	Lahinja pod naseljem Geršiči	8	<4
21.4.2022	Lahinja pod naseljem Geršiči	37	6
19.5.2022	Lahinja pod naseljem Geršiči	140	40
7.6.2022	Lahinja pod naseljem Geršiči	45	170

* V skladu z okoljevarstvenim dovoljenjem mora upravljavec čistilne naprave zagotavljati ustreznost mikrobioloških parametrov v odpadni vodi na iztoku iz naprave le v času kopalne sezone, to je v obdobju od 15.6. do 31.8.

Smerne vrednosti za namen kopanja za parametra intestinalni enterokoki in *Escherichia coli* (NIJZ), ki so enake kot mejne vrednosti za iztok komunalne čistilne naprave Podzemelj, določene v okoljevarstvenem dovoljenju

Parameter	<i>Escherichia coli</i> (<i>E. coli</i>) (CFU/100 ml)	Intestinalni enterokoki (CFU/100 ml)
kopalna voda	1000	400