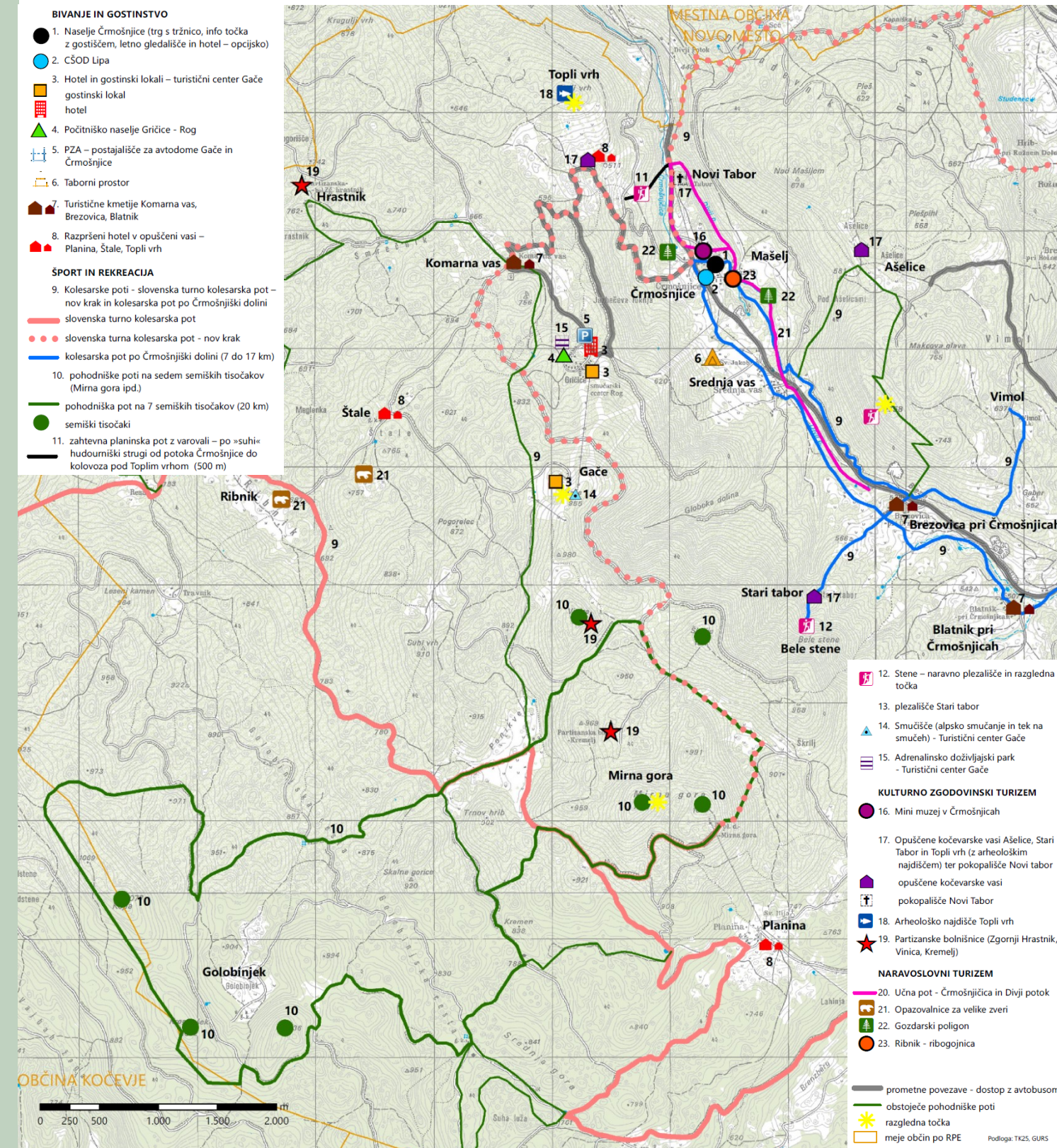


## KONCEPT UREJANJA OBMOČJA

Z načrtovanjem posameznih ureditev in z uveljavitvijo ustreznih blagovnih znamk se zagotovi skladna in prepoznavna podoba Črmošnjiške doline kot turistične in prostočasne destinacije. Turistična ponudba Črmošnjiške doline vključuje programe za zimski in poletni čas, za bolj in za manj aktivne obiskovalce, za zgodovinske in kulturne ter za naravoslovne navdušence in za bolj pasivne goste. Programi imajo skupno rdečo nit (tudi blagovna znamka) in pokrivajo področja bivanja in gostinstva, športa in rekreacije, naravoslovnega turizma in kulturno zgodovinskega turizma.

## NAČRTOVANE UREDITVE / PROJEKTI

SKLOP	UREDITEV	DEJAVNOSTI	ŠTEVILU UPORABNIKOV			STAROSTNA SKUPINA			AKTIVNOST			SEZONA OBISKA	
			posameznik	skupina	starejši	odrasli	otroci	pasivno	zmerno	zelo aktivno	letni čas	zimski čas	
													✓
Bivanje in gostinstvo	1. Naselje Črmošnjice (trg s tržnico, info točka z gostiščem, letno gledališče in hotel – opcijsko)	A, B, E	✓	✓	✓	✓	✓	✓	✓	✓	✓	✓	
	2. ČŠOD Lipa	A, B, I	✓	✓	✓	✓	✓	✓	✓	✓	✓	✓	
	3. Hotel in gostinski lokali – turistični center Gače	A, B	✓	✓	✓	✓	✓	✓	✓	✓	✓	✓	
	4. Počitniško naselje Gričice - Rog	A	✓	✓	✓	✓	✓	✓	✓	✓	✓	✓	
	5. PZA – postajališče za avtodome Gače in Črmošnjice	C	✓	✓	✓	✓	✓	✓	✓	✓	✓	✓	
	6. Taborni prostor	C	✓	✓	✓	✓	✓	✓	✓	✓	✓	✓	
	7. Turistične kmetije Komarna vas, Brezovica in Blatnik	A, B	✓	✓	✓	✓	✓	✓	✓	✓	✓	✓	
	8. Razpršeni hotel v opuščeni vasi – Planina, Štale, Topli vrh	A	✓	✓	✓	✓	✓	✓	✓	✓	✓	✓	
Šport in rekreacija	9. Kolesarske poti - slovenska turno kolesarska pot – nov krak in kolesarska pot po Črmošnjiški dolini	D, E, G	✓	✓	✓	✓	✓	✓	✓	✓	✓	✓	
	10. pohodniške poti na sedem semiških tisočakov (Mirna gora ipd.)	E	✓	✓	✓	✓	✓	✓	✓	✓	✓	✓	
	11. zahtevna planinska pot z varovali – po »suhi« hudourniški strugi od potoka Črmošnjice do kolovoza pod Toplim vrhom	E, F	✓	✓	✓	✓	✓	✓	✓	✓	✓	✓	
	12. Stene – naravno plezališče in razgledna točka	F	✓	✓	✓	✓	✓	✓	✓	✓	✓	✓	
	13. Plezališče Stari Tabor	F	✓	✓	✓	✓	✓	✓	✓	✓	✓	✓	
	14. Smučišče (alpsko smučanje in tek na smučeh) - Turistični center Gače	G	✓	✓	✓	✓	✓	✓	✓	✓	✓	✓	
15. Adrenalinsko doživljajski park - Turistični center Gače	F	✓	✓	✓	✓	✓	✓	✓	✓	✓	✓		
Kulturno zgodovinski	16. Mini muzej v Črmošnjicah	I	✓	✓	✓	✓	✓	✓	✓	✓	✓	✓	
	17. Opuščene kočevske vasi Ašelice, Stari Tabor in Topli vrh ter pokopališče Novi tabor	H, I	✓	✓	✓	✓	✓	✓	✓	✓	✓	✓	
	18. Arheološko najdišče Topli vrh	H, I	✓	✓	✓	✓	✓	✓	✓	✓	✓	✓	
	19. Partizanske bolnišnice (Zgornji Hrastnik, Vinica, Kremelj)	H, I	✓	✓	✓	✓	✓	✓	✓	✓	✓	✓	
Naravoslovni turizem	20. Učna pot - Črmošnjica in Divji potok	H, I, E	✓	✓	✓	✓	✓	✓	✓	✓	✓	✓	
	21. Opazovalnice za velike zveri	H, I	✓	✓	✓	✓	✓	✓	✓	✓	✓	✓	
	22. Gozdarski poligon	H, I	✓	✓	✓	✓	✓	✓	✓	✓	✓	✓	
	23. Ribnik - ribogojnica	I	✓	✓	✓	✓	✓	✓	✓	✓	✓	✓	



Poleg ureditev in programov na ožjem območju se Črmošnjiška dolina razvija kot izhodišče za široko zaledje Kočevske (sklenjeni gozdovi, habitat velikih zveri, pragozdovi, opuščena kočevska naselja, tehniška dediščina Kočevarjev, partizanske bolnice in druge lokacije NOB, pohodniške in kolesarske poti idr.) in Bele krajine (Kolpa kot rekreacijsko območje, krajinska parka Kolpa in Lahinja, vinogradniška območja idr.).

Glede na značaj obravnavanega območja in načrtovanih programov, ki se vežejo predvsem na varstvo in promocijo narave in dedišinskih vrednosti tega območja, niso predvidene pomembnejše ureditve prometnic in gospodarske javne infrastrukture, pač pa bodo potrebni le redni vzdrževalni ukrepi ter po potrebi (občasno) uvedba posebnih režimov in podobno.





Naročnik:  
Občina Semič

Izdelovalec: Acer Novo mesto d.o.o.



september 2019

## ZASNOVA CELOSTNEGA RAZVOJA ČRMOŠNJIŠKE DOLINE

### PREDLOGI ZA NADALJNJE AKTIVNOSTI

- **povezovanje deležnikov** na območju Črmošnjiške doline (obstojećih in potencialnih) s skupnim ciljem in ustvarjanju skupne identitete (prepoznavnost in pripadnost);
- **povezovanje s sosednjimi Občinami in turističnimi ponudniki** (sorodnimi ali bližnjimi) ter oblikovanje skupne širše platforme s ciljem umestitve Črmošnjiške doline na turistični zemljevid Slovenije in širše;
- ker gre za izrazito usmerjenost v trajnostni razvoj, ohranjanje in nadgradnjo prepoznavnosti in razvoj turizma, kar je vse skladno tudi s cilji prostorskega razvoja, in gospodarstva Slovenije, predlagamo, da se ob pripravi Regionalnega razvojnega programa za naslednjo perspektivo oblikuje predlog **za enega pomembnejših regijskih projektov** na stičišču subregij (razvoj, trženje celotnega območja), z aktivnim sodelovanjem s sosednjimi občinami;
- razvoj **blagovne znamke** (celostna grafična podoba, slogan) in promocija z različnimi pristopi (različni mediji, brošure, oglaševanje, povezovanje z drugimi turističnimi destinacijami – sorodnimi, bližnjimi ipd.);
- vzpostavitev **osrednjega, rednega dogodka** (prireditve), vezanega na eno od osnovnih (specifičnih) dejavnosti na območju kot dodaten način ustvarjanja prepoznavnosti, npr. **na temo čemaža**,
- **podpora lokalnim prebivalcem** (npr. turistične kmetije, ekološko kmetovanje, tradicionalne oblike kmetovanja, vzdrževanje kulturne krajine, prenova dediščinskih in drugih objektov idr.) s finančnimi pomočmi (subvencije, spodbude, olajšave) in z izobraževanji;
- **pridobivanje investorjev ter določitev upravljavca** območja ali upravljavcev za posamezne ureditve oziroma področja/ureditve/območja.



### vizija razvoja

Črmošnjiška dolina se razvija kot vitalno poselitveno območje in prepoznavna turistična destinacija na stičišču treh subregij JV Slovenije: Kočevsko-Ribniške, Belokranjske in Dolenjske.

Črmošnjiška dolina nudi možnosti za preživljanje prostega časa za posameznike, družine in skupine, za mlade in starejše, za športno aktivne, za zgodovinske in naravoslovne navdušence in strokovnjake (raziskovalce), pa tudi za oddiha in odmika željne obiskovalce (doživljanje narave). V vsakem letnem času, ob vsakem vremenu.